

No.1 新築分譲住宅

JR総武線「津田沼」駅徒歩15分

フレッシュタウン 藤崎 2丁目

現地販売会開催 5/11(土)~12(日) AM10:00~PM5:00

東南角地



<イメージパース>



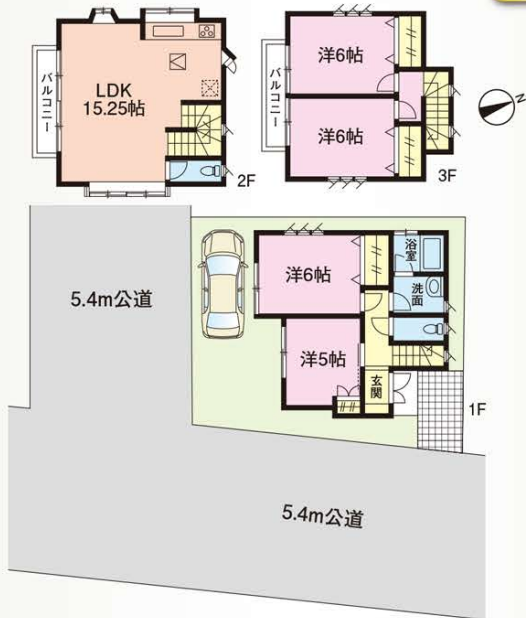
<施工例>

<施工例・LDK>

<施工例・LDK>

<施工例・玄関>

<施工例・洋室>



■総棟数/10棟 ■今回販売/1棟 ■総土地面積/770.36㎡(233.03坪)
 ■土地/67㎡(20.26坪) ■建物/89.22㎡(26.98坪)
 ■間取/4LDK+カースペース(R元年9月末入居予定)
 ■建築確認番号/01208号 ■所在/習志野市藤崎2丁目
 ■取引/売主(仲介手数料不要)

新築価格 3,780万円(税込)

No.2 建築条件付売地

JR総武線「船橋」駅徒歩20分
フレッシュタウン 栄町 1丁目



参考プラン 4LDK+カースペース
 建物/82.88㎡(25.07坪) 土地+建物 総額
 建物価格/1,760万円(税込)
 ※プランは参考のため一例です。
 採用する場合は購入者様の自由です。

陽当り
良好

東南
角地

■土地/59㎡(17.84坪) ■地目/雑種地 ■現況/更地 ■用途/準工業地域(60/200%) ■所在/船橋市栄町1丁目 ■取引/売主(仲介手数料不要)

土地価格 1,220万円

No.3 建築条件付売地

京成本線「京成大久保」駅徒歩4分
フレッシュタウン 大久保 1丁目



ゆーロード
商店街(30m)
隣接
お買物便利

参考プラン 4LDK+カースペース
 建物/84.96㎡(25.70坪) 土地+建物 総額
 建物価格/1,800万円(税込)
 ※プランは参考のため一例です。
 採用する場合は購入者様の自由です。

■総区画数/3区画 ■今回販売/1区画 ■土地/80.00㎡(24.20坪)
 ■地目/宅地 ■現況/更地 ■用途/商業地域・近隣商業地域(80/300・400%) ■所在/習志野市大久保1丁目 ■取引/売主(仲介手数料不要)

土地価格 1,780万円

No.4 新築分譲住宅

東武野田線「鎌ヶ谷」駅徒歩5分・「新鎌ヶ谷」駅徒歩21分
フレッシュセレクト 道野辺中央 第5



駅徒歩5分!!
キッチンに
パントリー有

■土地/138.23㎡(41.81坪) 法面56.04㎡
 ■協定道路67.80㎡有 ■建物/91.92㎡(27.80坪) ■間取/4LDK+カースペース
 (H31年4月末完成済) ■所在/鎌ヶ谷市道野辺中央1丁目 ■取引/媒介

新築価格 2,480万円(税込)

No.5 新築住宅

京成本線「京成大久保」駅徒歩10分
フレッシュセレクト 本大久保 3期



カフェスタイル
キッチン
東南
角地!

■土地/106.16㎡(32.11坪) ■建物/101.13㎡(30.59坪) ■間取/4LDK+カースペース2台可(R元年7月入居予定) ■建築確認番号/KX185906160号 ■所在/習志野市本大久保4丁目 ■取引/媒介

新築価格 3,790万円(税込)

No.6 新築分譲住宅

京成本線「船橋競馬場」駅徒歩3分 JR総武線「東船橋」駅徒歩14分
フレッシュセレクト 宮本 8丁目



■土地/124.23㎡(37.57坪) ■建物/97.70㎡(29.55坪) ■間取/4LDK+カースペース2台可(H31年4月完成済) ■所在/船橋市宮本8丁目 ■取引/媒介

新築価格 4,480万円(税込)

No.7 建築条件付売地

JR総武線「東船橋」駅徒歩11分・「船橋」駅徒歩16分
フレッシュタウン 市場 4丁目



近日分譲予定 予告広告
 予告広告につき本広告を開始するまで
 予約・契約はできませんが、物件に関する
 ご質問、近隣情報などはお伝えします。
 お気軽にご連絡ください。

■価格/未定 ■土地/52㎡(15.73坪)
 ■地目/宅地 ■現況/古家
 ■用途/第1種住居(60/200%)
 ■販売開始予定/R元年5月下旬
 ■所在/船橋市市場4丁目
 ■取引/売主(仲介手数料不要)

市場小学区
(約620m)

陽当り
良好

船橋市場通り店

株式会社 興和ハウジング

〒273-0865 船橋市夏見1-14-35

tel. 047-424-6700

fax. 047-424-3500
 http://www.kowahousing.com

