

# 非防火窓 標準仕様

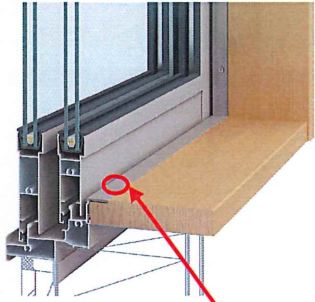
# 【アルミ窓】フレミング



※商品の色は、印刷の特性上、実物と多少異なる場合がありますのでご了承ください。  
2017.11

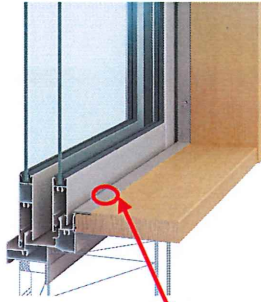
優れた防露性能が結露を減らし、快適な住まいを保ちます。

## ■複層ガラス障子【居室】



樹脂アングル枠

## ■単板ガラス障子【居室以外】



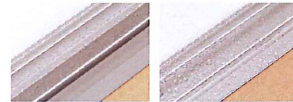
樹脂アングル枠

樹脂アングルを採用し、優れた防露性能をもつ「フレミング」。結露を減らして汚れの進行やカビ・ダニを抑制、標準装備の複層ガラスは遮熱・断熱、省エネ性能にも優れ、より快適な住まいを実現します。

### ●防露

アングル部の不快な結露を抑え、内装材の腐食やクロスへの汚れを防ぎます。

フレミング J 一般サッシ



アングル部にほとんど結露は見られません。 アングル部に結露が見られます。

## ■性能

- 断熱性能**  
省エネルギーで快適な室温が保てます
- 遮音性能**  
住宅性能表示 音環境透過損失等級（外壁開口部）等級2 ※住宅型式性能認定による（ガラスの仕様により異なります）。
- 気密性能**  
すさまじい風の侵入を抑えます ■ A-4
- 水密性能**  
風や雨の侵入を抑えます ■ W-4 ※引違い窓の場合はW-3

## ■カラーバリエーション

ブラウン (B1)	カムブラック (B7)	プラチナステン (H2)
ビュアシルバー (S1)	ホワイト (YW)	

### シャッター付引違い窓

スライド網戸 (室外側取付)

**利便性** 手動仕様

シャッターを手で開け閉めするタイプです。手動でもスムーズに操作できるようシャッターに工夫をこらしています。

操作用のロープを使えば、楽な姿勢で操作できます。

### 引違い窓

### 面格子付引違い窓

全て選択可能です

たて格子 井桁格子  
ラチス格子 横格子

**防犯性** 補助錠

スライド網戸 (室外側取付)

**防犯性** 空かけ防止クレセント

クレセント受け トリガー

障子が完全に閉まるとトリガーがクレセント受けに当たり、施錠が可能になります。

施錠時

### 片上げ下げ窓

上下スライド網戸 (室外側取付)

**防犯性** クレセント・サブロック

**利便性** 内倒し機構 (お掃除モード)

下障子を内倒しにする“お掃除モード”で、ガラス外面の掃除が簡単になります。

### たてすべり出し窓

カムラッチハンドル仕様

上げ下げ ロール網戸 (室内側取付)

**防犯性** カムラッチハンドル

**防犯性** ハーフロック

換気に便利な他、外部との衝突やお子様の落下防止。狭小地対策にも有効です。

### 勝手口通風ドア

全て選択可能です

ラチス格子 井桁格子  
横格子 一本格子

**防犯性** 2ロック・サムターン

室外側 室内側

ディンプルキー (標準 3本)