

クローゼット

カラーバリエーション

●印刷物と実物では、色・材質感が違います。また、同じ色記号でも製品・部材ごとに、濃淡や木目など多少の違いがあります。ご確認ください。



木目柄(縦木目)

自然豊かな風合い、鮮やかな色合い。木質感を追求しました。

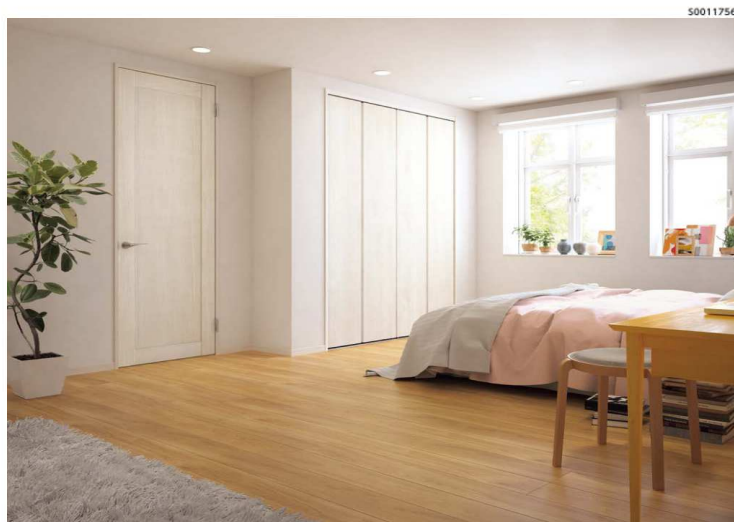
WH	PP	LN	GM	CB	DB
ハーモニック ホワイト柄	パール パール柄	ネイキッド ライト柄	グレース ミディアム柄	ショコラ ブラウン柄	ディープ ブラック柄



木目柄(横木目)

自然豊かな風合いや鮮やかな色合いはそのままに、空間に広がりを与え、モダンな雰囲気をつくり出します。

WH	PP	LN	GM	CB	DB
ハーモニック ホワイト柄	パール パール柄	ネイキッド ライト柄	グレース ミディアム柄	ショコラ ブラウン柄	ディープ ブラック柄

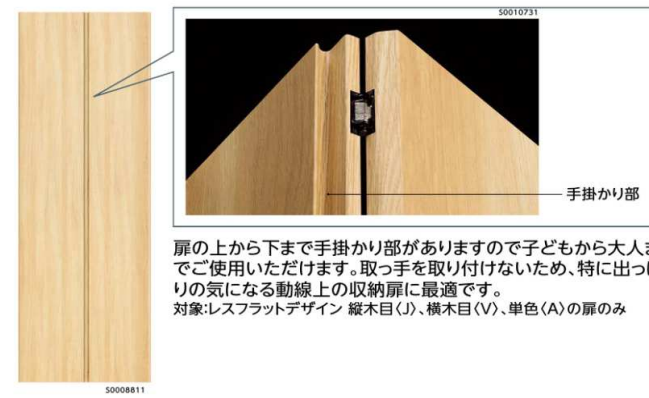


単色

気品溢れるマットな質感のホワイト。時に応じて主役と引き立て役を自在に演じ分けます。

PH
単色 ホワイト柄

レスフラットデザイン手掛かり部



扉の上から下まで手掛かり部がありますので子どもから大人までご使用いただけます。取っ手を取り付けないため、特に出っばりの気になる動線上の収納扉に最適です。
対象:レスフラットデザイン 縦木目(V)、横木目(H)、単色(A)の扉のみ

三方枠(下レールあり)



〈B〉ブロンズ色 〈S〉シルバー色

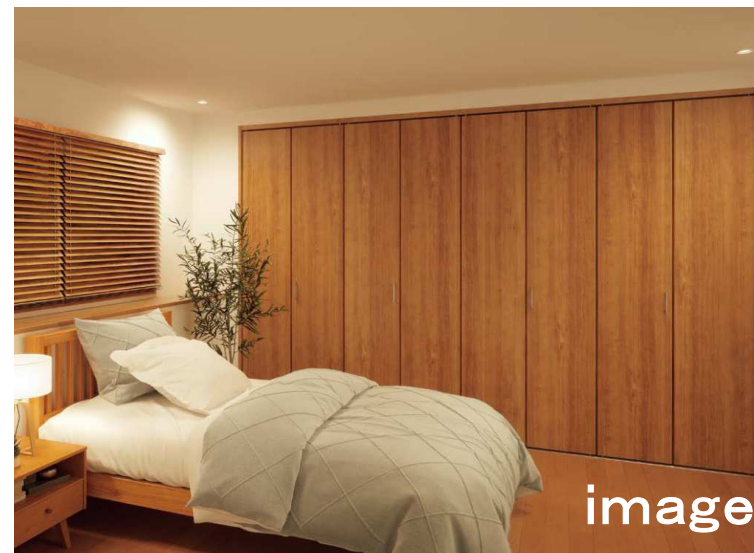
扉のフリー・固定も切り替え簡単

●ストッパーによって、扉を簡易的に固定状態にしたり、フリー状態にしたりすることができますので、用途に応じて設定を使い分けることが可能です。

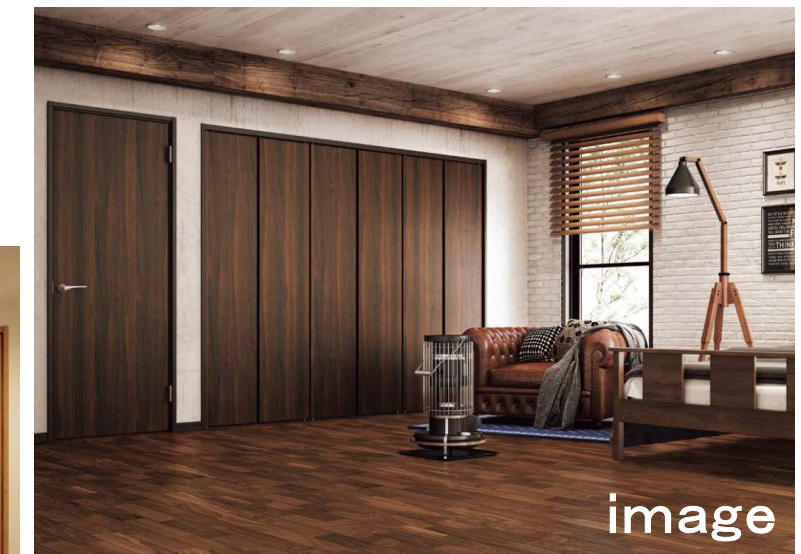
- 吊り元をフリーにする場合
扉の端と取っ手を持って、矢印の方向に引っばってください。
- 吊り元を固定にする場合
扉の端と取っ手を持って、カチッと音がするまで矢印の方向に押してください。



段差が5mmなので、キャスター付き収納ボックスの出し入れが簡単です。



image



image

Skism S